

生きること。成長すること。



株式会社 コスミック恵齒研

〒395-0155 長野県飯田市三日市場1777-3
TEL:0265-25-0001 / FAX:0265-25-0002
<http://cosmicmegumi.jp>
E-mail info@cosmicmegumi.jp

社会に旅立つみなさんへ——

南アルプス

飯田市街地

中央自動車道

JP飯田線

飯田城趾

天竜川

会社って何だろう。

「会社は公器である」と言ったのは、経営の神様と称される松下電器（現パナソニック）創業者の松下幸之助さんです。会社は特定の人の私有物ではなく、社会のもの、公的な存在だという考え方ですね。この言葉には、会社の社会的使命というものが強く表現されています。

では、一人ひとりの社員にとって会

社とは……。同じ目標(社会的使命)に向かって、組織ラボとして仕事をする場、といえるでしょう。

もう少し個人目線で考えてみましょう。私たちは仕事を通して、人と人との関係性を積み重ねていきます。これまで育ててくれた両親や兄弟ではなく、お客さまや取引先といった、全然知らなかった人との関係性です。長い間働



けばそれだけ、この関係性は数を増し深く大きくなっていきます。

私たちは学校を卒業し、社会に出て働きます。この「社会に出る」とは、一面で「人(他者)と関わること」つまり「人との関係性をつくること」です。そして人との関係性の中に、社会に存在していること、生きていることを実感します。お客さまに喜ばれたり、人に頼りに

されたとき、私たちは仕事への喜びを感じます。

このように考えると、会社とは「一人ひとりが生きる＝人と社会と関わるための器(うつわ)のようなもの」といえるでしょう。私たちは「コスミック歯歯研」という会社が、一人ひとりの社員にとって、生きていることを大いに実感できる存在でありたいと思います。



春から夏へ

4月.....

会社敷地内の「照善桜」がかわいらしい花をつけるころ、新人のみなさんが入社してくれ、会社も賑やかになります。月末の歓迎会は焼肉で決まり!!

・新入社員歓迎会

5月.....

新入社員のみなさんが仕事に慣れてきたころ、管理棟の2階から見える木々も新緑に輝き、とても美しくなります。

6月.....

日差しも強まり日中が長くなると、当社の「サマータイム」が始まります。管理棟前の四季咲きのバラも一番の盛りです。

・サマータイム開始
(6/21 ~ 9/20)

7月.....

各種セミナーが盛んに行われる時期になりました。どんどん挑戦してキャリアアップをめざしましょう。

・各種セミナー参加

ここは一人ひとりが 成長するところ。

私たちが会社で仕事をする目的は何でしょう。もちろん生活に必要なお金を得るためですが、それがすべてではありません。

会社とは、そこで働く人を成長させる場ではないでしょうか。そして働く目的とは、仕事を通して自分自身が成長することにあると思うのです。

成長など興味ない、もっとお金が欲

しいという人もいるでしょう。だけどそれだけじゃ、もったいないと思いませんか。だって、私たちは一日の多くの時間を、そして人生の多くを働いて過ごすのですから。それに仕事には、人を成長させるいろいろな機会があふれているのです。例えば学校での実習は、きれいな模型が相手でしたね。でも臨床では、人それぞれに違います。医療とい



うフィールドで一人ひとりに合った高度なものをつくる—大変だけど成長機会としてはとても濃密なのです。

成長に必要なものはただひとつ、「成長したい」という意思だけです。「先輩のようにになりたい」「今日できなかったことを明日はできるようにになりたい」「新しい分野に挑戦したい」……。このような意欲さえあれば、人はいくらで



も成長でき、働く目的を追求し続けられるのです。

コスミック恵歯研には50名近い人が働いています。そしてこのすべての人が、社長も副社長もベテラン技師も、みんなまだまだ成長したいと思っているのです。共に意欲をもって学びあい、人も会社も成長発展していくことを望んでいます。





秋から冬へ

8月.....

「部門別暑気払い」や「ゴルフコンペ」「盆休み」と、行事が目白押し！ デンタルショーの見学もあります。

- ・お盆休み
- ・部門別暑気払い
- ・コスミック杯ゴルフコンペ
- ・デンタルショー視察

9月.....

サマータイムも終了し、楽しい社員旅行が実施されます。次はどこへ行くのか、幹事さんの腕の見せどころです。

- ・社員旅行(隔年)
- ・法定定期健康診断
- ・サマータイム終了

10月.....

コスモスが咲き乱れる南信州の秋。防災訓練、研修会等、涼風の中、各種活動に元気いっぱい取り組みましょう。

- ・防災訓練
- ・デンタルショー視察
- ・社内研修会

11月.....

そろそろ冬の気配が忍び寄ってくるころ。管理棟 2 階の窓から見える南アルプスも、白く雪化粧をはじめます。

仕事、仲間、夢……。

自分の成長が実感できれば、それは仕事へのやりがいに通じ、会社の発展にもつながります。一方で個人の成長には、それを促す環境が大切です。いくらがんばっても、職場環境が伴わなければ徒労に終わってしまうこともあります。成長には何が必要なのでしょう。一人ひとりの成長を促すものとして、

真っ先に「仲間」が挙げられます。共に成長をめざす仲間がいるから、辛いことにも耐えられるのです。歯科技工士の仕事は個人プレーが基本です。しかしコスミック恵歯研には、助け合ったり協力し合ったりする空気感が横溢です。個が確立した上でのチームプレーが、最強のチームを作り上げているの



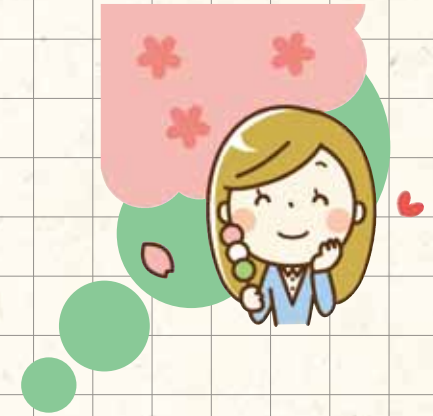
です。

次に挙げられるのが「夢」です。いわゆる夢物語ではなく、実現をリアルに描くことのできる夢ですね。私たちは、ここに働く仲間一人ひとりが、本当に達成したい目標として夢を描き続けられる会社でありたいと思っています。

そして個人の夢の先に会社の夢が描



けること——個人の夢と会社の夢がひとつの線で交わることができれば、そんな素晴らしいことはありません。コスミック恵歯研はまだ夢の途上。ここに集い働く仲間と共に、夢を語り合い、その実現に近づいていきたいと考えています。



新しい季節が やってくる

12月.....

会社の一大イベント、築地への日帰り忘年旅行！ 信州人にとって一番のご馳走はやっぱりお寿司。お店の人もビックリの食べっぷりです。

- ・ 築地日帰り忘年旅行
- ・ 年末年始休業

1月.....

年末年始のお休みでリフレッシュし、元気に新しい年を迎えましょう。新年会も楽しみですね。

- ・ 新年会

2月.....

各種研修会や講習会、デンタルショーが行われます。積極的に参加しましょう。機械や技術もどんどん進化しています。

- ・ 研修会参加(日本歯技協会)
- ・ 品質管理(QC)講習会参加
- ・ 中部デンタルショー
(名古屋)視察

3月.....

長いようで短かった一年。新しい年も、実力を身につけ、情報を貪欲に取り入れ、自分自身を成長させましょう。

- ・ セミナー参加

わたしたちの仕事

歯科技工士の仕事は、歯科医師と協力しながら、金属、プラスチック、陶材などの人工材料で歯を製作する、歯科医療の専門技術職です。いろいろな材料を駆使して、患者さんに合った修復物や入れ歯を製作します。一人ひとりの口に合ったものをつくるので、ひとつとして同じものはありません。とても繊細で奥の深い仕事です。

自身の技術がすべてともいえるので、年齢や性別は問われません。生涯の仕事としてレベルアップしながら人の役に立てる、そして独立開業や海外で活躍することもできる、魅力的な仕事なのです。



もう少し具体的にお話ししましょう。歯科技工士は歯科医師の指示に従い、差し歯や入れ歯、歯列矯正装置などの歯科技工物を製作します。口の中で使われる人工物ですので、ちょっとした加工の違いで患者さんの快適さは大きく変わります。人の身体の一部になるものを製作するので、厳格な精密さと正確さが求められます。これを職人的な手仕事が請け負うのです。



朝は各部署別のミーティングから始まります。当日の仕事の進め方や各人の作業

を確認します。

作業の第一段階は、口腔内を写した写真やメールで送られてきたデータのチェック。詳細については歯科医師や患者さんと直接打ち合わせることもあります。

作業は基本的に個人ワークです。最終形態を頭の中に描きながら、時には先輩のアドバイスを受けながら作業を進めます。

紙に記されたデータに過ぎなかったものが、作業を通して形になっていくプロセスは、ものづくりに携わる私たちをいつもワクワクさせてくれます。



私たち歯科技工の世界も、新素材とデジタル技術において日々進歩しています。

新素材では近年、ジルコニア、アルミナ、各種セラミック素材などが登場。新しい素材は今後さらに増えていくでしょう。そしてCAD/CAMに代表されるデジタルテクノロジーは、今後飛躍的に成長していくことが見込まれます。

私たちコスミック恵歯研は、業界トップランナーとしていち早く情報をつかみ、時代を先取る技術・ノウハウを培っていきたいと思います。



長い時間を共有する職場の仲間たち

市瀬 雅晃 平成20年4月入社 長野県飯田市出身

母が歯が悪かったので「自分で直してあげたい」と思い、この仕事を選びました。数年後にこの目標がかない、母の入れ歯をすべて自分の手で作りました。泣いて喜んでくれた母を見て、がんばって良かったと思いました。

現在はデンチャー（入れ歯）の担当ですが、中堅といわれる立場になり、後輩の指導も担当しています。指導は積極的にこちらから話しかけるようにして、厳しく教えこむと同時に明るい雰囲気づくりを心がけています。

この職場は仕事の緊張感がある一方で、とても家族的だと思います。実際、本当の家族より長い時間を共有してい

るわけで、いっしょにいて楽しいし、そんな中で働けるのは幸せです。厳しいけれど「やめたい」と思ったことは一度もありません。

以前、「技工に終わりはない」とある先輩から言われました。スキルを高めようと思えば、いくらでも高められるのです。今はデンチャーですが、クラックもデザインも、ひととおりでできるようになることが当面の目標です。

正直、残業が多い職場ですが、ものをつくることは好きだし、仲間もいるので気になりません。これからもいっしょにスキルを伸ばしていきたいと思っています。(談)



なんでも学べる環境と職場の一体感が魅力

須崎 穂菜実 平成27年4月入社 愛知県豊田市出身

専門学校で2年間勉強して資格を取り、その後専修科で半年学んで、院内歯科技工士を経て2015年4月にこの会社に入社しました。

ものをつくるのが好きで、「自分のつくったもので人を笑顔にしたい」と思い、この世界に入りました。

ラボ（歯科技工所）の良さは、歯科技工についていろんなことが勉強できる点です。特にここ（コスミック恵歯研）は仕事の幅が広いので、いろんな技術を自分のペースで学べます。

機材が揃っているのも、ラボの魅力ですね。今は模型づくりを中心にやりながら、CADも勉強させてもらっています。やればやっただけ自分のスキルが上がっていくのが実感できて、楽し

いです。

目標は早く良いものをつくれるようになること。良いものをつくと、ずっと使ってもらえますよね。一生できる仕事として、技術を身につけていきたい。この仕事を通して、もっともっと成長していきたいと思っています。

自分が成長するには、良い先輩と良い仲間、そして良い設備が必要だと思いますが、まわりにこのすべてが揃っていて、恵まれています。社長も副社長も先輩たちも、みんな同じようにまともって、助け合っていて。だからついていこうと思えるし、この学校のような雰囲気が大好きで、仕事場には毎日行きたいと思っています。(談)



コスミック恵歯研 代表取締役 畠中 實

スケールメリットを追求

当社には現在、35名を超える歯科技工士がいます。これは長野県内では最大で、中部地方でも有数の規模にあります。

歯科技工士の8~9割が個人事業主ですが、当社は組織ラボとして、スケールメリットを追求してきました。その結果、あらゆる歯科技工ニーズに高いレベルで応えられる組織になることができました。手づくりで高度なものをつくる技能集団であると同時に、CAD/CAMや3Dプリンターなどの最新設備を有し、最先端のものづくりを担うことのできるトップランナーでもあるのです。

同業者がお客さま

実は、当社にはいわゆる「仕事を取る」という営業部門がありません。でも、全国各地の歯科医はもちろん、同業者でもある全国の歯科技工所からも、仕事の依頼がきます。それは当社が高度な技能・技術と、厳しい納期にも応えられる体質を有しているからです。

人が育つ風土

高い品質を維持していくには、その担い手となる人づくりが肝心です。私たちは

「人が育つ会社づくり」をめざしてきました。そのバックボーンは「できない人をできる人に育ててこそ、人を育てるノウハウが社内に蓄積される」という考え方です。

それと、やはり社会人としての経験が成長の前提になりますね。私は社員に、地域の行事等には積極的に参加するよう進めています。社会人として地域社会の中で認められてこそ、仕事の成長も見込めると思います。

歯科技工の将来

業界のIT化は今後さらに進んでいくでしょう。CAD/CAMによる加工製造や3Dプリンター等の利用が増えていくでしょうね。裏返せば、個人でやっていくのは難しい時代になっていきます。

もう一点は市場のグローバル化です。当社は現在、国内を市場にしていますが、今後は広く海外にもクライアント（お客さま）を求めていく時代になるでしょう。

コスミック恵歯研の次世代戦略

将来、当社は歯科技工のセンター機能を担えるようになっていきたいと考えています。ITネットワークの伸長に併走して、長野県、中部圏、そして国内のセンターと

しての機能を果たし、その中で個人事業者とのネットワークも構築していきたいと思っています。

そして次の段階は、アジア圏にターゲットを向けることです。日本人技工士の技術レベルは、間違いなく世界一です。技術面は無論ですが、何より人のために思い、その人にあつたものを追求しようとする日本人のメンタリティーがそうさせているのです。この優れた歯科技工という日本のものづくりを、世界に向けて提供していきたいと考えています。歯科技工技術に限界がないように、私たちの夢にも限りがありません。



飯田はこんなところ



【リニア新幹線】
2027年、
リニア新幹線がここを
通り、飯田は東京から
わずか40分の
距離に



手軽に
登山 & キャンプが
楽しめます



天竜川を利用した
ラフティングポート
& カヌー



南信州・飯田は日本列島のほぼ真ん中
にあります。車で東京に3時間半、名古屋に
1時間半の距離ですが、2027年にはリ
ニアモーターカーがここを通り、東京に40
分、名古屋に30分と、とても便利なまちに
なります。
3000m級の山岳地帯から賑わいあふ
れる市街地まで、ここはまちの暮らしも田
舎暮らしも、すべてがそろっています。

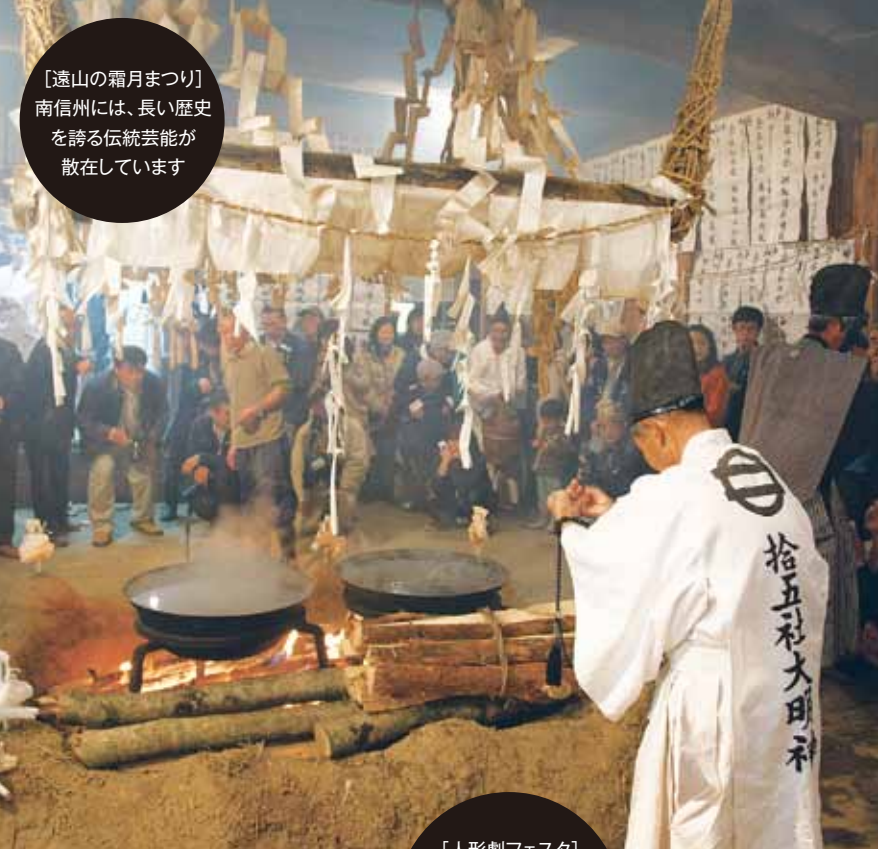
ここは日本の
ど真ん中



【ツアーオブジャパン
南信州ステージ】
起伏に富んだ地形は
国際的な自転車レース
にも使われています



〔遠山の霜月まつり〕
南信州には、長い歴史を誇る伝統芸能が散在しています



〔人形劇フェスタ〕
飯田市は人形劇のまち。毎年8月のフェスタには、世界中から人形劇人が飯田市を訪れます



ここは山の都

飯田市は城下町の歴史に育まれた、伝統文化が息づく山の都。そして山に囲まれた小さなまちでありながら、世界の人が集う「小さな世界都市」として成長発展しています。豊かな自然と文化に恵まれ、自分のライフスタイルを創造できる素地があります。



ソース
かつ丼



和菓子。
クオリティーの高さは長野県一



郷土食
の筆頭
五平餅



信州そば



ラーメン。
麺が少し伸びた
感じが飯田風



焼肉。
人口に対する
焼肉店の数は
日本一



飯田名物
おたぐり

飯田の味
城下町の歴史、山国の風土が育んだ個性あふれる味に出会えます

会社プロフィール

■会社概要

会社名 株式会社 コスミック恵齒研 めぐみしけん
 所在地 〒395-0155
 長野県飯田市三日市場1777-3
 代表者 代表取締役社長 畠中 實
 取締役副社長 大前 年之
 事業内容 歯科補綴物製作など
 電話番号 0265-25-0001
 FAX番号 0265-25-0002
 URL <http://cosmicmegumi.jp>
 E-mail info@cosmicmegumi.jp

■会社沿革

昭和50年	畠中技工所 開業	平成22年	業務拡大のため、新工場を建設移転
昭和54年	国際デンタルアカデミーで研修	平成23年	コスミック恵齒研として新たにスタート
昭和55年	畠中デンタルアートに改称	平成26年	3月 CAD/CAM機1台導入 3Dプリンタ導入
平成2年	プロネマルクシステム 認定		業務拡張のため、社屋を増築
平成4年	株式会社コスミック創業		7月 CAD/CAM機2台追加導入
平成8年	ドイツにて研修		8月 ホームページリニューアル実施
平成16年	BPS認定 (No.4845)	平成27年	4月 CAD/CAM機1台追加導入
平成21年	畠中 實 一般社団法人日本歯科 技工所協会理事長 就任		11月 3Dプリンタ追加導入



私たちは仲間を求めています。

■歯科技工士[新卒採用]

応募資格 技工士専門学校を卒業し、
歯科技工士資格取得見込みの方
 募集人員 若干名
 選考方法 会社見学、説明会后、実技試験と面接の上決定
 勤務時間 8:00~17:30 (残業あり)
 給 与 当社給与規定による
 待 遇 昇給年1回、賞与年2回
 休 日 日曜、祝日、隔週土曜 年末年始・夏季・有給・公休休暇
 福利厚生 社会保険完備
 (健康保険、厚生年金、雇用保険、退職金制度など)
 応募方法 電話、またはメールでお問い合わせ下さい。

■歯科技工士[中途採用]

応募資格 歯科技工士免許有資格者
 募集人員 若干名
 選考方法 面接の上決定
 勤務時間 8:00~17:30 (残業あり)
 給 与 詳細は面談にて 経験を考慮した上で決定
 待 遇 昇給年1回、賞与年2回
 休 日 日曜、祝日、隔週土曜 年末年始・夏季・有給・公休休暇
 福利厚生 社会保険完備
 (健康保険、厚生年金、雇用保険、退職金制度など)
 応募方法 電話、またはメールでお問い合わせ下さい。

■福利厚生

- ◇技工技術向上を目的とした各種研修会 …不定期開催
- ◇最新機器を使用した技術講習会 …不定期開催
- ◇社内・社外各種講習会 …不定期開催
- ◇各種デンタルショー視察研修 …随時開催

- ◇コスミック杯ゴルフコンペ …8月
- ◇築地日帰り忘年旅行 …12月
- ◇新年会 …1月
- ◇社員旅行 …隔年9月
過去にハワイ・グアム・サイパン・韓国・沖縄旅行等を実施